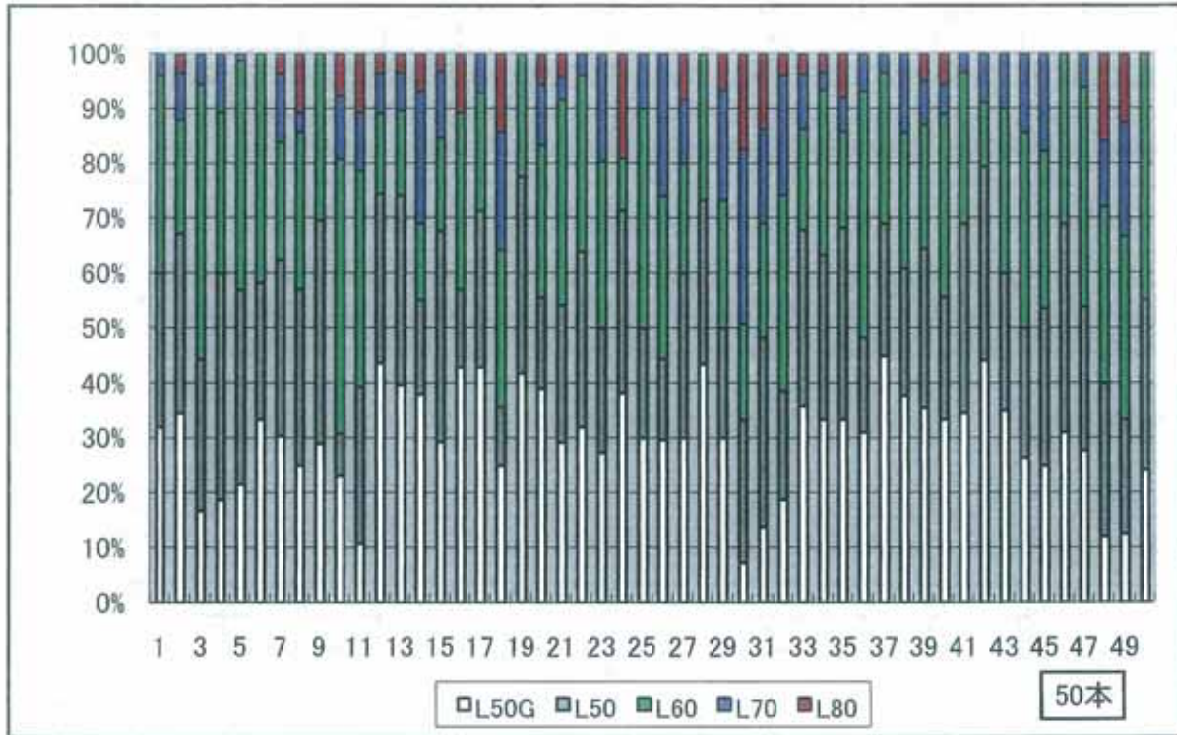


[3]-③ 原木每(50本)の等級分布

原木番号	L50G	L50	L60	L70	L80	合計
1	16	14	18	2	0	50
2	20	19	12	5	2	58
3	12	20	36	4	0	72
4	14	31	22	8	0	75
5	17	28	33	1	0	79
6	24	18	30	0	0	72
7	17	18	12	7	2	56
8	14	18	16	2	6	56
9	22	31	23	0	0	76
10	12	4	26	6	4	52
11	6	16	22	6	6	56
12	24	17	8	4	2	55
13	23	20	9	4	2	58
14	22	10	8	14	4	58
15	19	25	11	8	2	65
16	24	8	18	0	6	56
17	18	12	9	3	0	42
18	14	6	16	12	8	56
19	28	24	15	0	0	67
20	14	6	10	4	2	36
21	14	12	18	2	2	48
22	16	16	16	2	0	50
23	18	15	20	13	0	66
24	16	14	4	0	8	42
25	12	8	16	4	0	40
26	16	8	16	14	0	54
27	18	18	12	7	5	60
28	26	18	16	0	0	60
29	18	12	14	12	4	60
30	5	18	12	22	12	69
31	8	20	12	10	8	58
32	19	20	36	22	4	101
33	39	35	20	11	4	109
34	20	18	18	2	2	60
35	21	22	11	4	5	63
36	18	10	26	4	0	58
37	26	14	16	2	0	58
38	26	16	17	10	0	69
39	22	18	14	5	3	62
40	12	8	12	2	2	36
41	20	20	16	2	0	58
42	15	12	4	3	0	34
43	14	10	12	4	0	40
44	20	18	27	11	0	76
45	14	16	16	10	0	56
46	18	22	18	0	0	58
47	18	17	26	4	0	65
48	6	14	16	6	8	50
49	6	10	16	10	6	48
50	14	18	26	0	0	58
	875	822	857	288	119	2961
	29.55%	27.76%	28.94%	9.73%	4.02%	100.00%

原木毎の等級区分 割合



原木の等級区分によるラミナーの数

